

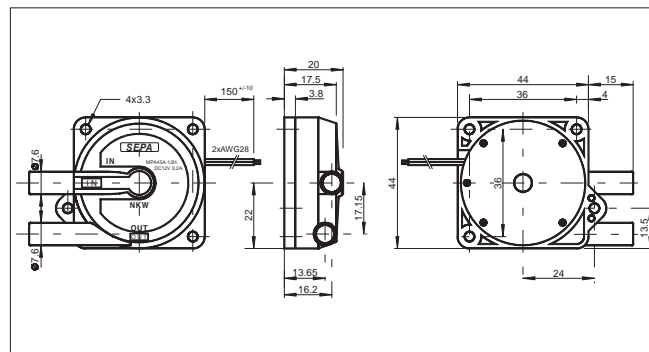
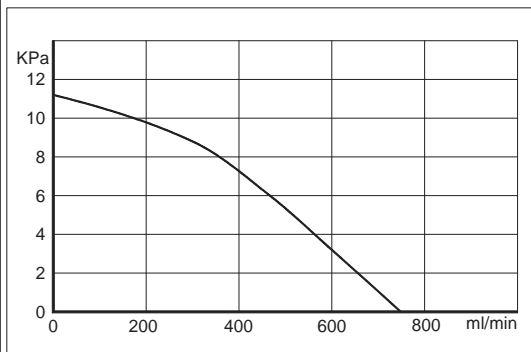
MPA45A12H

DC Hochleistungs-Motorpumpe



KENNLINIE

ABMESSUNGEN


NENNDATEN

CE		MPA45A12H
Betriebsspannung	[V]	10.8 ... 12.0 ... 13.2
Betriebsstrom	[mA]	200
Max. Startstrom (Überstromabschaltung m. a. Wiederanlauf)	[mA]	380
Betriebsposition		horizontal
Max. Durchflussrate (H ₂ O)	[ml/min]	750
Max. statischer Druck	[KPa]	11,5
Typ. Geräusch @ 1m	[dB(A)]	17
Betriebstemperatur Flüssigkeit	[°C]	-15 / +65 (80, 1 Minute max.)
Rotordrehzahl	[min ⁻¹]	2400
Lebensdauer L ₁₀ /MTBF @ 20°C	[h]	45000 / 190000
Lagersystem		Flüssigkeitgeschmiertes Gleitlager
Gewicht	[g]	43
Verpackungseinheit	[St]	50 - 100 - 500

Diese **SEPA**® DC Pumpe wird für industrielle Zwecke verwendet und verfügt trotz ihrer kleinen Maße über eine bemerkenswerte Durchflussleistung. Aufgrund der nahezu linearen Kennlinie wird die Pumpe für verschiedene Anwendungen mit wässrigen Flüssigkeiten genutzt. Sie ist dauerhaft elektrisch gegen Verpolung, Blockierung und thermische Überlastung gesichert. Durch das geringe Rotorgewicht und der Präzisionswuchtung verfügt sie über eine hohe Schock- und Vibrationsfestigkeit. Weitere Besonderheiten dieser Pumpe sind ihr extrem robustes und formbeständiges PBT-Gehäuse (UL E54695) und ihr flüssigkeitgeschmiertes Gleitlager.

Achtung: Die DC Motorpumpe darf NICHT ohne Flüssigkeit gestartet werden, da sonst das Risiko einer Beschädigung besteht.

Technische Änderungen vorbehalten • 01/08

